

Demande d'autorisation de prélèvement d'eau

PLAN DE SITUATION DU FORAGE

Figures 1 et 2

Récapitulatif des caractéristiques du forage de « La Martinique » :

Commune	La Bussière
Lieu-dit	« La Martinique »
Situation géographique	1800 m au sud-est du centre bourg
Parcelle cadastrale	C400
Coordonnées en Lambert 2 étendues	X=632 740 m Y=2 304 480 m
Profondeur	50 m
Date de réalisation	Juin-juillet 2014

Tableau 1 : Caractéristiques du puits "La Martinique"

Figure 1 : Localisation du forage d'exploitation sur fond topographique de l'IGN

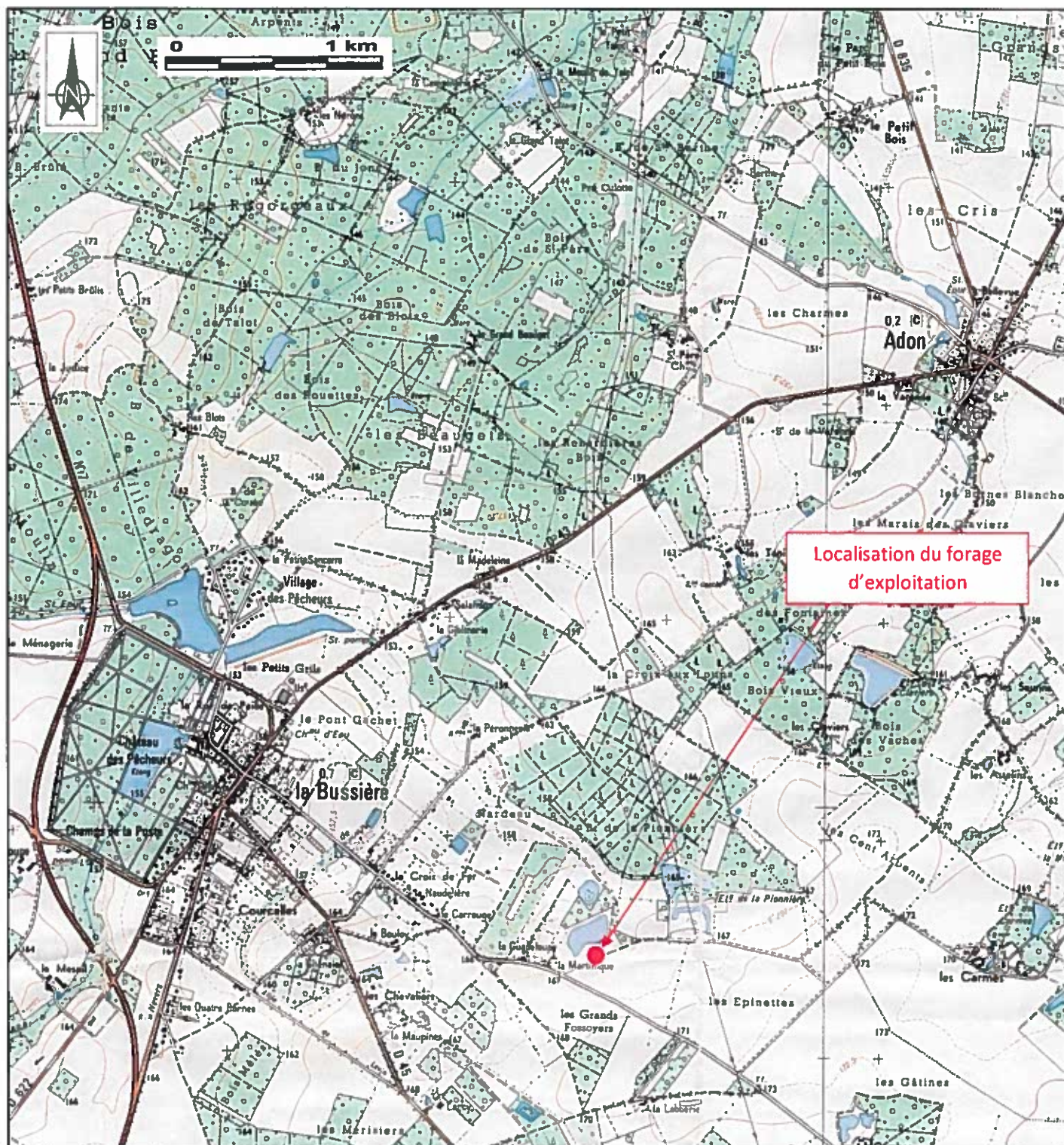


Figure 2 : Localisation du forage d'exploitation sur un extrait cadastral de la commune de La Bussière

